



CÓDIGO DE CONDUTA ÉTICA

wpxlocacao.com.br



SOMOS PARTE DA TRANSFORMAÇÃO

Quando direcionamos nossa rota e focamos no futuro, não avistamos apenas a nossa força, ética e coragem em encarar desafios. Vemos, sobretudo, um olhar humano e empático para o meio e para a comunidade. Um olhar de transformação manifestado em nossas ações.

Nosso manifesto tem em suas raízes os conceitos das práticas ESG (*Environment, Social, Governance*), pois nelas nos espelhamos para alcançar crescimento e uma conduta de consciência, transparência e zelo coletivo.

Buscamos novas tecnologias, tanto em equipamentos quanto em nossos processos para, assim, reduzir o impacto ambiental e aumentar a eficiência e a qualidade do nosso trabalho. Mantemos uma frota de máquinas e veículos de última geração e realizamos constantemente manutenções preventivas para que haja maior controle de emissão de poluentes, além de praticar e incentivar outros processos sustentáveis.

Estamos comprometidos com a diversidade de nossas equipes, com a igualdade de oportunidades e com o respeito entre todos, construindo um ambiente de colaboração, inovação, empatia e equidade, sempre incentivando ações que ajudem a comunidade.

Integridade, responsabilidade, empatia, inovação e qualidade são os valores fundamentais de toda a nossa cadeia corporativa. É com uma visão otimista que acreditamos que nosso propósito, comprometimento e senso de comunidade nos levam mais longe, pois cada indivíduo é um forte agente transformador na WPX.

SUMÁRIO

→ 01. NOSSAS CONDUTAS

Quem somos	3
O que fazemos	3
Para quem este Código se aplica?	4
Como seguir nosso Código de Conduta Ética	4
Missão, Visão e Valores	5

→ 02. CÓDIGO DE CONDUTA

Afinal, o que é ética?	6
Como devemos agir?	6
Relacionando-se com clientes	7
Relacionando-se com fornecedores e prestadores de serviços	8
Cuidando do meio ambiente	9
Respeitando os direitos humanos	9
Promovendo um ambiente de trabalho inclusivo e diverso	10
Competindo de forma leal	11
Trocando presentes	12
Utilizando os recursos da empresa corretamente	12
Protegendo as nossas informações	13
Representando a WPX	14

→ 03. COMITÊ DE ÉTICA

Comitê de Ética	15
Comissão de Ética e Conduta	15

→ 04. COMO AGIR

Como agir diante de dúvidas ou violações deste Código	16
Mantenha-se atualizado	16
Reporte violações	16
Consequências de violações	16

→ 05. DISPOSIÇÕES GERAIS

Sanções e penalidades	17
Aprovação e vigência	17
Divulgação	17
Termo de Responsabilidade e Compromisso de Adesão ao Código de Conduta Ética WPX	17



→ QUEM SOMOS

NÓS SOMOS O FUTURO DO SETOR

Especializada, com larga experiência e *know how* em terceirização de frotas para os mais variados segmentos, a WPX conta com equipamentos modernos e com uma equipe altamente responsável e bem treinada para atuar em manutenções preventivas, o que proporciona, além de alta performance e produtividade, maior segurança às partes envolvidas no desenvolvimento das suas atividades.

Muito mais que uma empresa de locação de máquinas e equipamentos, a WPX é uma empresa parceira, inovadora e com grande poder de impacto na sociedade e no meio ambiente.

Investimentos constantes e a implantação de soluções modernas e tecnológicas, que priorizam controle e o apelo sustentável, fazem parte do DNA da WPX.



Somos força de trabalho

Temos facilidade em nos adequar às normas de segurança, meio ambiente, ISO e governança, além de normas regulamentadoras referentes à Segurança e Medicina do Trabalho, ou quaisquer outras que possam somar na melhor produtividade e na qualidade da execução dos serviços.

→ O QUE FAZEMOS?

Nosso comprometimento se inicia antes mesmo dos equipamentos entrarem em operação. Buscamos soluções que atendam às necessidades de cada cliente com comprometimento e responsabilidade.



- LOCAÇÃO DE MÁQUINAS, EQUIPAMENTOS E VEÍCULOS
- LOCAÇÃO COM E SEM OPERADORES/MOTORISTAS
- GESTÃO E CONSULTORIA EM FROTAS
- MONITORAMENTO REMOTO DAS MÁQUINAS
- TECNOLOGIA INTELIGENTE PARA GESTÃO DE FROTAS



Depositamos nossos valores no futuro que queremos!

Ética, honestidade e inovação nos guiam em todos os nossos negócios. A empatia e a colaboração nos fazem uma família. E o desejo de inovar, garantindo um futuro sustentável e em harmonia com o desenvolvimento, nos leva para a ação diariamente. Estes são os valores que orientam o trabalho da WPX.

Somos uma empresa que acredita em equilibrar práticas ambientais e investimentos, e temos a certeza de que a construção de um futuro inovador e sustentável começa hoje.



→ PARA QUEM ESTE CÓDIGO SE APLICA?

As regras gerais de conduta ética contidas neste Código devem ser respeitadas pelos gestores, pelos colaboradores, pelos prestadores de serviços e por qualquer pessoa que atue com e/ou em nome da WPX.

É aplicável a todos os colaboradores (diretores, gestores, empregados e estagiários) da WPX, em qualquer lugar, e extensivo a nossos fornecedores de bens, serviços e materiais, parceiros de negócios, clientes e demais partes envolvidas e/ou interessadas em nosso negócio.

→ COMO SEGUIR NOSSO CÓDIGO DE CONDUTA ÉTICA

- Compreender e respeitar este Código de Conduta Ética, as demais normas e políticas da empresa, as leis e os regulamentos das localidades em que atuamos e, também, qualquer legislação internacional aplicável.
- Sempre que uma lei ou costume entrar em conflito com as orientações deste Código, devemos utilizar o critério mais rigoroso, alinhado com o mais elevado padrão de comportamento ético.
- Se, ainda assim, restar dúvida sobre como proceder, peça orientação ao seu gestor, à área de Recursos Humanos da empresa, à Ouvidoria ou diretamente à área normativa responsável pelo assunto.
- Caso seja prestador de serviço, fale com o representante da sua empresa e, se não obtiver uma solução adequada, busque ajuda com o gestor do seu contrato na WPX ou, ainda, por meio da nossa **OUVIDORIA**, pelo e-mail:



ouvidoria@wpxlocacao.com.br

→ MISSÃO, VISÃO E VALORES



NOSSO NEGÓCIO

Operação, logística e locação de máquinas e equipamentos.



PROPÓSITO

Oferecer soluções modernas e tecnológicas em nosso negócio, trazendo sustentabilidade, multiplicando o potencial humano e gerando valor aos *stakeholders*.



VISÃO

Ser referência em tecnologia, rentabilidade e gestão de recursos, promovendo o desenvolvimento econômico e social das pessoas e da comunidade.



VALORES

- Integridade
- Crescimento Sustentável
- Desenvolvimento Humano
- Espírito de Inovação
- Alta Performance
- Tecnologia

Mais que construir uma empresa sólida e próspera, queremos multiplicar nosso potencial humano, desenvolvendo pessoas e criando ambientes colaborativos e ricos em experiências.

Estamos criando o futuro do setor! Investimentos em tecnologia e no desenvolvimento de sistemas de gestão de processos logísticos e sustentáveis são o foco atual da WPX. Buscamos implantar soluções modernas e tecnológicas que priorizem controle e o apelo sustentável.



→ AFINAL, O QUE É ÉTICA?

A palavra **Ética** é originada do termo grego **ethos**, que significa hábito ou costume. Segundo Aristóteles, a palavra Ética remete à natureza ou caráter do indivíduo.

A IDEIA DE ÉTICA

- No sentido geral, Ética trata do discernimento entre certo e errado, em termos morais. No entanto, esse é um conceito subjetivo. Por isso trabalha-se a Ética como sendo padrões de comportamento socialmente aceitáveis.
- No caso das entidades, a postura ética refere-se a um comportamento em conformidade com os objetivos, diretrizes, crenças e valores organizacionais, às necessidades dos clientes, bem como ao impacto a ser gerado na sociedade.

A **Ética** envolve um repensar sobre a própria vida e as posturas adotadas no trabalho, muitas vezes de maneira inconsciente e rotineira. Ela inclui aspectos como compreensão, tolerância, empenho, entusiasmo, firmeza, gratidão, honestidade, seriedade, sigilo, solidariedade, flexibilidade, zelo e necessidade de consenso.



Podemos resumir Ética como:

“Fazer o que é correto, justo, honesto e legal.”



COMO DEVEMOS AGIR

Este Código de Conduta Ética explicita o que se considera ético, principalmente a integridade nas ações e no relacionamento com clientes, colaboradores, imprensa, órgãos públicos e comunidade, além de um padrão de conduta comercial.

As condutas que se seguem são compromissos mútuos, estabelecidos entre a empresa e seus públicos de relacionamento, e buscam orientar as práticas profissionais e elucidar situações que possam gerar conflitos nas relações internas e externas da WPX. Os temas selecionados, que certamente não esgotam todas as situações e possibilidades, foram considerados prioritários para compor o Código de Conduta Ética da WPX, de forma a contribuir para sua gestão ética e sustentável.

→ RELACIONANDO-SE COM CLIENTES

Nos comprometemos a sempre melhorar a qualidade dos nossos serviços prestados, visando fortalecer nossa credibilidade junto aos clientes.

Todos os colaboradores da WPX devem agir com honestidade, transparência e integridade nos contatos que se fizerem necessários junto a clientes, órgãos e/ou entidades do setor público.



Os clientes da WPX são a razão e a inspiração para a oferta de serviços de alta qualidade.



CONDUTAS ESPERADAS

- Ser sincero no relacionamento com o cliente, sempre atendendo com eficácia e cortesia.
- Zelar pelos interesses do cliente, ajudando a solucionar problemas e encaminhando suas solicitações e reclamações para as áreas responsáveis.
- Ter competência e sempre entregar o que prometemos.
- Não sacrificar, em hipótese alguma, a qualidade dos nossos serviços e da nossa marca.
- Não fazer contatos de natureza institucional com qualquer órgão e/ou entidade pública deverá ser, obrigatoriamente, autorizado pela diretoria da WPX.
- Não utilizar o nome WPX em benefício próprio ou de outras pessoas.
- Não fazer contribuições ou presentear representantes de órgãos públicos, de governos, de partidos políticos ou de candidatos a cargos públicos.
- Manter o padrão estabelecido e desejado para os nossos serviços, pois ele é nosso certificado de garantia de qualidade.
- Não apoiar nem participar de campanhas políticas ou atividades político-partidárias como representante da WPX.
- Estar aberto a críticas e contribuições na busca permanente por melhoria na qualidade dos nossos serviços.



→ RELACIONANDO-SE COM FORNECEDORES E PRESTADORES DE SERVIÇOS

Para a WPX, os fornecedores e os prestadores de serviços são parceiros estratégicos na realização de seu negócio e constituem um elo fundamental na sustentação da cadeia de valor da empresa. A qualidade do relacionamento estabelecida com fornecedores e prestadores de serviços se fundamenta no respeito, na transparência das informações, no apoio para a melhoria de seus processos e no cumprimento dos contratos estabelecidos. Isso tudo resulta em um produto de qualidade que, além do valor tangível de atendimento às necessidades dos clientes, leva, também a eles, o valor da marca e a identidade da empresa.

Os critérios para o estabelecimento da relação com fornecedores e prestadores de serviços vão além dos aspectos preço, produto e prazo de entrega, uma vez que, hoje, as condições em que eles trabalham e produzem, e os impactos gerados nas dimensões econômica, social, ambiental e de governança corporativa também devem ser considerados na escolha de parceiros que estejam alinhados aos valores da WPX.



CONDUTAS ESPERADAS

- Incentivar a melhoria contínua da produtividade, dos processos e dos serviços de seus fornecedores e prestadores de serviço por meio de capacitação e de orientação, e estimular a adoção de práticas de gestão que respeitem os direitos humanos, a ética e a preservação do meio ambiente como forma de promover e garantir sua competitividade e a longevidade da parceria.
- Não manter relações comerciais com fornecedores e prestadores de serviços que não atuem conforme os nossos padrões de comportamento ético.
- Somente contratar fornecedores e prestadores de serviços que cumpram as legislações vigentes (nos campos ambiental, fiscal/tributário e trabalhista), e que respeitem os acordos estabelecidos nos contratos comerciais junto à empresa, conforme explicitado no seu processo de contratação.
- Não admitir a exploração do trabalho infantil e/ou trabalho escravo em suas dependências, e reservar-se ao direito de não contratar serviços nem ter relacionamento com empresas, entidades ou instituições que denotem essa prática.





→ CUIDANDO DO MEIO AMBIENTE

A WPX adota práticas de gestão ambiental e, com vistas às gerações futuras, incentiva a disseminação do conceito de desenvolvimento sustentável em que a empresa, como seu principal agente, deve ser economicamente viável, socialmente justa e ambientalmente correta. Nos comprometemos a desenvolver, promover e apoiar programas de conscientização e educação ambiental junto a clientes, fornecedores, colaboradores e a comunidade.



CONDUTAS ESPERADAS

- Incentivar ações voltadas para a formação da cidadania por meio do desenvolvimento sustentável nas localidades em que a empresa estiver inserida.
- Manter nossas equipes capacitadas e qualificadas, promovendo a melhoria contínua do meio ambiente.
- Incentivar a cultura da preservação do meio ambiente junto a todos os familiares de nossos colaboradores.
- Desenvolver, promover e apoiar programas de conscientização e educação ambiental junto a clientes, fornecedores, colaboradores e a comunidade.
- Ser exemplo em nossa própria empresa, promovendo o uso racional dos recursos naturais, a preservação do meio ambiente, a reciclagem e a redução da produção de lixo.

→ RESPEITANDO OS DIREITOS HUMANOS

A WPX protege, respeita e promove os direitos humanos em suas operações.

CONDUTAS ESPERADAS

- Respeitar os direitos humanos de todas as pessoas com quem interage no seu ambiente de trabalho.
- Não compactuar com o trabalho infantil e sempre apoiar seu combate.
- Não compactuar com nenhuma prática de emprego que possa ser interpretada como trabalho degradante, forçado ou análogo à escravidão, e sempre apoiar o combate a esse tipo de prática.
- Monitorar os riscos de violação aos direitos humanos em nossas operações (serviços prestados).
- Não compactuar com a exploração sexual de crianças e adolescentes, e sempre apoiar seu combate.
- Buscar soluções pacíficas em situações de conflito, assegurando a integridade física de todas as pessoas, a preservação do patrimônio e a manutenção do processo produtivo.



ENTENDA MELHOR

DIREITOS HUMANOS

Direitos e liberdades básicas de todos os seres humanos, traduzidos nos princípios da Carta Internacional dos Direitos Humanos da ONU e nas convenções fundamentais da Organização Internacional do Trabalho (OIT).



→ PROMOVENDO UM AMBIENTE DE TRABALHO INCLUSIVO E DIVERSO

A WPX valoriza a diversidade e assegura que seus gestores e colaboradores desenvolvam seu potencial independentemente de suas diferenças culturais ou ideológicas, de opiniões, deficiências, gênero, cor, etnia, origem, convicções políticas, crenças religiosas, geração, estado civil, condição de sindicalização, classe social, orientação sexual, grau de escolaridade ou nível hierárquico.

Estamos comprometidos com a criação de um ambiente acolhedor, zelando pelo respeito mútuo entre os colaboradores em um espaço de trabalho no qual todos se sintam incluídos e estimulados a buscar seu autodesenvolvimento.

A WPX oferece a todos os seus colaboradores a oportunidade de desenvolvimento e ascensão profissional com base no esforço pessoal, no mérito, no bom desempenho e nas competências alcançadas.



CONDUTAS ESPERADAS

- Pautar todas as suas relações no respeito mútuo, reconhecendo as qualidades e os direitos do outro.
- Recrutar, reconhecer, promover e remunerar com base na meritocracia. Promover a diversidade ao compor suas equipes.
- Não permitir que características pessoais interfiram no trabalho e limitem o desenvolvimento profissional.
- Promover um ambiente de trabalho que reflita essa conduta.
- Tomar atitudes e decisões sem qualquer preconceito, discriminação ou preferências individuais.
- Expressar-se de forma a não prejudicar as relações de trabalho nem gerar constrangimento para os outros, evitando palavras, apelidos e piadas ofensivas ou depreciativas.
- Denunciar qualquer atitude preconceituosa ou discriminatória vivenciada por você ou por seus colegas de trabalho em sua presença.
- Respeitar a ideologia político-partidária de cada um e jamais promover qualquer atividade dessa natureza dentro das dependências da empresa.
- Não praticar ou ser conivente com qualquer tipo de assédio moral ou sexual, de comportamento agressivo ou violento.
- Respeitar a crença religiosa de cada um, bem como o direito de não participar de manifestações religiosas.
- Trabalhar de forma colaborativa, incentivando a diversidade de ideias e estimulando o diálogo construtivo.
- Respeitar a liberdade de associação sindical e de negociação coletiva.



→ COMPETINDO DE FORMA LEAL

A WPX acredita que a concorrência leal é um estímulo constante para a inovação e a busca da excelência na qualidade dos serviços. Atuamos de forma íntegra e promovemos um ambiente de negócios livre de fraudes e de manipulações de qualquer tipo. Somos comprometidos com a qualidade e com a veracidade de todas as informações que prestamos, tanto interna como externamente, garantindo que dados relevantes não sejam omitidos.



CONDUTAS ESPERADAS

- Não combinar preços ou estratégias de mercado com concorrentes ou fornecedores, nem adotar qualquer prática que limite a livre concorrência.
- Não compartilhar informações confidenciais de empresas concorrentes nas quais você tenha trabalhado ou para as quais tenha prestado serviço, mesmo após seu desligamento da empresa.
- Recusar qualquer oferta de informações sobre concorrentes.
- Fornecer apenas informações verdadeiras sobre nossos produtos e serviços.
- Garantir que registros e relatórios contábeis, financeiros e gerenciais reflitam a realidade e estejam sempre de acordo com a legislação vigente.
- Não participar nem compactuar com lavagem de dinheiro, atividades fraudulentas ou ilícitas, e sempre denunciar situações que possam caracterizar essas práticas.
- Em contato com algum concorrente, trocar apenas informações que sejam públicas.
- Evitar o contato com competidores, salvo em ocasiões específicas, como na participação de conferências.
- Não utilizar seu cargo ou autoridade, nem fazer uso de recursos financeiros públicos ou da empresa para obter vantagens em benefício próprio, de familiares ou de amigos.
- Obter informações sobre concorrentes apenas de forma legal e de fontes públicas.
- Atuar de forma transparente com interlocutores internos e externos, compartilhando apenas informações verdadeiras e sem omitir dados relevantes.
- Colaborar com o trabalho das autoridades fiscalizatórias e de auditorias internas e externas.

ENTENDA MELHOR



SUBORNO

É a oferta, a promessa, a doação ou o recebimento de algo de valor a qualquer pessoa em troca de um tratamento favorável, seja de uma empresa, de uma autoridade governamental, de um funcionário público ou de governo.

ALGO DE VALOR

É qualquer tipo de benefício, como dinheiro ou itens equivalentes a dinheiro, bens ou propriedades, presentes, brindes ou hospitalidade. Pode ser também algum benefício intangível, como informações privilegiadas, dicas sobre ações ou assessoria para realizar uma transação comercial.

→ TROCANDO PRESENTES

A troca de presentes ou hospitalidades pode ajudar a construir ou melhorar as relações profissionais. Contudo, essa prática nunca deve ser feita para influenciar decisões ou obter qualquer vantagem indevida. Por isso, é terminantemente proibido oferecer ou receber qualquer tipo de presente, favor ou algo de valor, direta ou indiretamente, para influenciar uma decisão ou obter uma vantagem indevida, pois isso é considerado suborno.

CONDUTAS ESPERADAS

- Receber e oferecer presentes ou hospitalidades com transparência, de forma não secreta e em momento oportuno.
- Recusar e não oferecer presentes ou hospitalidades em troca de favores, benefícios ou vantagens, ou com a intenção de influenciar a obtenção, a contratação ou a manutenção de negócios.
- Não aceitar ou oferecer presentes ou hospitalidades em espécie ou equivalentes (como vales-presente ou vouchers) de clientes, fornecedores, prestadores de serviços, imprensa, investidores, ou outros interlocutores que a WPX se relacione.

ENTENDA MELHOR

PRESENTE

Inclui itens como brindes, vinhos, flores, vales, cestas de presentes, ingressos e passagens aéreas.

HOSPITALIDADE

Qualquer entretenimento social utilizado para promover os negócios de uma empresa, tal como viagens ou transporte, refeições, ingressos para eventos esportivos, concertos ou outros eventos sociais.

→ UTILIZANDO OS RECURSOS DA EMPRESA CORRETAMENTE

É dever de todos garantir a integridade de nossos ativos, sejam eles tangíveis ou intangíveis, incluindo conhecimentos e informações, tecnologias desenvolvidas ou adquiridas, *software*, *hardware*, instalações, veículos, equipamentos e materiais.

CONDUTAS ESPERADAS

- Dedicar todo o tempo do seu horário de expediente para realizar atividades profissionais relacionadas à WPX.
- Outras atividades devem ser realizadas, preferencialmente, durante os intervalos e horários de refeições.
- Zelar pelos ativos da empresa, especialmente os que estão sob sua responsabilidade, como equipamentos de proteção individual (EPIs), veículos, equipamentos, mobiliário, rádios de comunicação, computadores, telefones, registros e documentos.
- Nenhum colaborador ou prestador de serviços pode apropriar-se de bens ou recursos de empresa, nem utilizá-los para benefício próprio, sem a prévia autorização formal de seu gestor ou da diretoria.
- Não utilizar os bens da empresa para uso pessoal, nem emprestá-los a terceiros.
- Manter sua prestação de contas em dia e em conformidade com a Política de Viagens da WPX.





→ PROTEGENDO AS NOSSAS INFORMAÇÕES

Entendemos que as informações digitais, impressas ou intelectuais que são produzidas durante as atividades na empresa são de propriedade da empresa, e que é responsabilidade de todos os colaboradores garantir a confidencialidade de informações pessoais disponibilizadas pelos clientes, constantes em seu cadastro e em seu histórico junto à empresa.

Também é dever de todos os colaboradores e prestadores de serviços da empresa zelar pela imagem institucional, pela reputação empresarial e pelas marcas da WPX, sendo que todo e qualquer contato destes com órgãos externos ou de imprensa deverá ser, obrigatoriamente, autorizado pela diretoria.

A WPX mantém um canal aberto com a imprensa em geral, tornando disponíveis todas as informações necessárias ao esclarecimento e divulgação de suas atividades.



CONDUTAS ESPERADAS

- Não compartilhar informações ou dar entrevistas sem estar autorizado.
- Ser cuidadoso ao conversar em ambientes informais ou áreas públicas sobre informações de nosso negócio, pois nunca se sabe quem pode estar ouvindo.
- Não utilizar informações nem conteúdos da WPX para uso particular nem para qualquer outro que seja diferente dos objetivos da empresa sem a devida autorização.
- Apenas compartilhar informações confidenciais, restritas e de uso interno com pessoas autorizadas que necessitem a informação.
- Apenas compartilhar informações do nosso negócio com entidades externas quando for do interesse da empresa e após devida autorização interna.
- Orientar fornecedores e prestadores de serviços a não compartilhar informações nem divulgar projetos sem autorização.
- Não divulgar ou vender dados pessoais de clientes.
- Preferencialmente, compartilhar as informações públicas utilizando os devidos canais corporativos das áreas de Comunicação e de Relação com Investidores.
- Não publicar conteúdos ou fotos, responder demandas de clientes, nem criar páginas ou perfis nas redes sociais em nome da WPX.
- Denunciar incidentes de segurança da informação, como a divulgação, a modificação não autorizada, a perda ou o roubo de informações de negócio, assim como o uso indevido ou o compartilhamento de credenciais, crachás ou senhas de acesso.
- Os colaboradores podem compartilhar, por meio de seus perfis, apenas conteúdos que já tenham sido previamente publicados pela área de Marketing Corporativo nos canais oficiais da empresa. No entanto, postagens com materiais e fotos de eventos, treinamentos, convenções e processos diários da empresa não podem divulgar informações estratégicas ou conteúdos confidenciais da WPX.

→ REPRESENTANDO A WPX

Os colaboradores são os representantes diretos da empresa junto a seus diversos públicos de relacionamento – clientes, fornecedores, funcionários públicos, governantes, investidores, acionistas, jornalistas, entre outros. Estão a todo momento tomando decisões, solucionando problemas, criando, inovando e aperfeiçoando, de forma contínua, o nosso negócio. São pessoas que fazem a diferença e, portanto, devem ser e estar preparadas para exercer suas funções da melhor maneira possível.

As lideranças têm um papel fundamental como referência e exemplo de comportamento, e devem exercer uma gestão que se apoia no incentivo, na motivação e no reconhecimento dos colaboradores de forma a promover não apenas seu crescimento profissional mas, também, seu desenvolvimento humano e ético.

A WPX promove um ambiente de trabalho sustentado por seus valores e orientado por condutas que estimulam um movimento de responsabilidade e cooperação entre os colaboradores, e cria condições para que os compromissos assumidos com todos os públicos de relacionamento da empresa, independentemente do contexto competitivo estabelecido nas relações de mercado, sejam honrados de forma ética.



CONDUTAS ESPERADAS

- Manter sempre uma postura alinhada com nossos valores.
- Não assumir qualquer compromisso em nome da WPX, a menos que isso faça parte do seu escopo de trabalho, e que os níveis de aprovação adequados tenham sido obtidos.
- Utilizar uma linguagem simples, amigável e transparente na sua comunicação, respeitando os posicionamentos da WPX.
- Não fazer críticas, nem aos colegas nem à empresa, nas redes sociais ou em outros canais que exponham indevidamente os envolvidos. Encaminhe críticas ou denúncias aos canais oficiais da empresa.
- Utilizar o nome e a marca WPX somente para representar a empresa institucionalmente. Nunca fazer uso deles para obter qualquer benefício indevido.





→ COMITÊ DE ÉTICA

O **Comitê de Ética** é formado pelo Comitê de Gestão WSA e WPX, e tem por competência:



- Elaborar e revisar o Código de Conduta Ética a cada dois anos.
- Analisar os relatórios sobre violações deste Código que lhe forem encaminhadas pela Comissão de Ética e Conduta.
- Decidir sobre os casos de violação do Código de Conduta Ética de maior gravidade.
- Deliberar sobre dúvidas de interpretação do texto do Código de Conduta Ética, bem como sobre eventuais dilemas éticos.

→ COMISSÃO DE ÉTICA E CONDUTA

A **Comissão de Ética e Conduta** é formada por representantes das áreas de Gestão, Administrativa e Jurídica da WPX. O órgão é responsável pela aplicação deste Código de Conduta Ética e por tomar as devidas providências quanto a ações necessárias para divulgação e monitoramento dos padrões de conduta ética dentro da empresa e junto a seus públicos de relacionamento – fornecedores, clientes, imprensa, órgãos públicos, comunidades, entre outros –, de modo a assegurar seu cumprimento e efetividade.

Compete à Comissão de Ética e Conduta analisar os casos de infrações e violações a este Código, aplicando as sanções disciplinares cabíveis, ou encaminhando casos de maior gravidade para análise do Comitê de Ética.

Cabe ainda, à Comissão de Ética e Conduta, avaliar permanentemente a atualidade dos dispositivos deste Código e propor modificações.



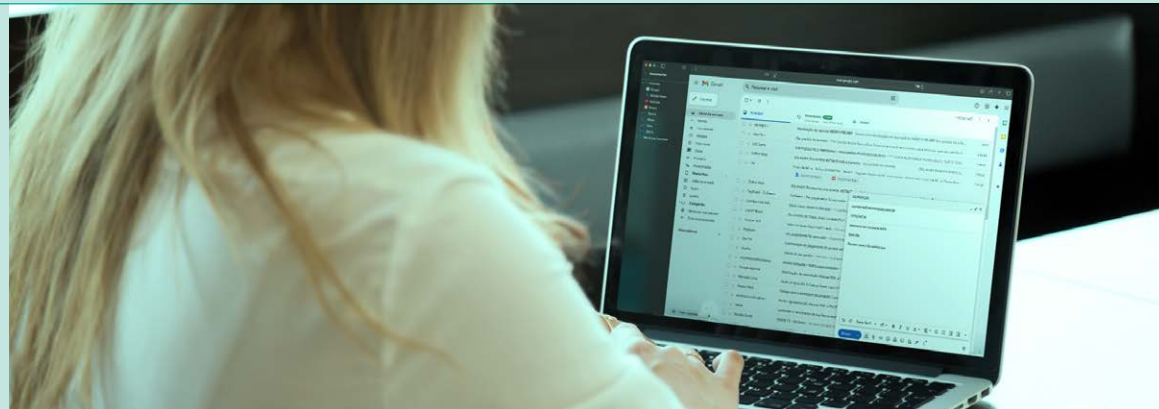


→ COMO AGIR DIANTE DE DÚVIDAS OU VIOLAÇÕES DESTE CÓDIGO

A prática do Código de Conduta Ética e dos valores da WPX são os alicerces que sustentam o alinhamento de todos às expectativas da empresa, visando obter resultados embasados nos mesmos princípios e garantir uma cultura voltada para os interesses individuais e coletivos.

Espera-se que todas as pessoas zelem pelo cumprimento do conteúdo disposto neste documento e comuniquem as condutas inadequadas pelo e-mail: **ouvidoria@wpxlocacao.com.br**

Este é o canal de comunicação direto com todos os colaboradores, fornecedores, prestadores de serviços e demais partes interessadas, com garantia de total confidencialidade.



REPORTE VIOLAÇÕES

Sempre que presenciar ou suspeitar de alguma violação ao Código de Conduta Ética, é sua responsabilidade reportar o ocorrido ao seu gestor imediato ou à Comissão de Ética e Conduta. Ou ainda por meio do canal de comunicação direto:

Dessa forma, vamos garantir que nossa empresa se mantenha nos mais altos padrões de ética e integridade.



ouvidoria@wpxlocacao.com.br

A apuração e a condução das denúncias é coordenada pelo Comitê de Ética WSA, e sempre será feita de forma cuidadosa, respeitando a legislação e protegendo os direitos tanto do denunciante, quanto do denunciado. Também é seu compromisso garantir a confidencialidade da identidade do denunciante.

CONSEQUÊNCIAS DE VIOLAÇÕES

Violações a este Código e a demais políticas, normas, procedimentos ou orientações da WPX sujeitam os infratores a consequências que incluem advertências verbal ou formal, suspensão ou demissão. As medidas disciplinares são aplicadas considerando o tipo de violação e a sua gravidade, as orientações do Comitê de Ética e a legislação aplicável.

MANTENHA-SE ATUALIZADO

- Participe dos treinamentos periódicos obrigatórios que são disponibilizados sobre o Código de Conduta Ética e sobre os demais tópicos associados.
- Mantenha-se atualizado com relação a políticas, normas e procedimentos ligados às suas atribuições.

→ SANÇÕES E PENALIDADES

As infrações a este Código de Conduta Ética serão analisadas pela Comissão de Ética e Conduta, que será responsável pela aplicação das respectivas medidas disciplinares e/ou penalidades aos infratores, com base na legislação vigente (trabalhista, civil ou penal), conforme for o caso.

O desrespeito a este Código poderá resultar em sanções disciplinares (advertência, multas, etc.), suspensão do contrato e/ou processo judicial.



→ APROVAÇÃO E VIGÊNCIA

Este Código de Conduta Ética foi aprovado pela Diretoria em sua reunião realizada em 31 de março de 2017, e revisado em 01 de julho de 2025, passando a vigorar a partir desta data.

→ DIVULGAÇÃO

Este Código de Conduta Ética deverá ser amplamente divulgado a todos os colaboradores, fornecedores, terceiros e parceiros de negócios, devendo constar em prontuários, contratos e ser abordado em políticas específicas das áreas relativas.

Todos os colaboradores recém-contratados deverão ser informados sobre este Código de Conduta Ética em seu processo de integração na empresa.

TERMO DE RESPONSABILIDADE E COMPROMISSO DE ADESÃO AO CÓDIGO DE CONDUTA ÉTICA WPX

() Colaborador () Parceiro () Terceiro

DECLARO que tomei conhecimento e recebi exemplar impresso do Código de Ética e Conduta WPX. Após ler e entender seu conteúdo, concordo com as regras contidas neste documento e assumo o compromisso de seguir tais diretrizes em minhas relações com a **WPX LOCAÇÕES S.A.**, inscrita no CNPJ sob no 22.212.519/0001-76, e suas subsidiárias.

Assumo a responsabilidade e o compromisso de reportar e formalizar para a gestão da **WPX LOCAÇÕES S.A.**, por meio do Canal de Denúncias e Ouvidoria [ouvidoria@wpxlocacao.com.br], todo e qualquer comportamento ou situação que esteja em desacordo com com as regras estabelecidas neste Código de Conduta Ética.

Caso venha a surgir alguma situação conflitante, solicitarei à área de *Compliance* o formulário de "**Declaração de Conflito de Interesses**" para atualização, que será preenchido com os dados necessários e devolvido, assim como eventuais denúncias, à Ouvidoria e/ou à Comissão de Ética e Conduta da **WPX LOCAÇÕES S.A.** por meio de seus canais disponibilizados.

Declaro que zelarei pelo fiel cumprimento do Código de Conduta Ética.



Itajaí, _____ de _____ de _____.

NOME _____

CPF _____

CARGO/FUNÇÃO _____

WPX LOCAÇÕES S.A.

ITAJAÍ - SC

Av. Osvaldo Reis, 3281 | Sala 2001
Riviera Business Praia Brava | CEP 88306-773

JANAÚBA - MG

Rua Nilson Silva, 44
Esplanada | CEP 39440-000



wpxlocacao.com.br

  wpxlocacao

SOMOS FORÇA DE TRANSFORMAÇÃO

Estamos criando o futuro do setor!

Investimentos em tecnologia e no desenvolvimento de sistemas de gestão de processos logísticos e sustentáveis são o foco atual da WPX. Buscamos implantar soluções modernas e tecnológicas que priorizem controle e o apelo sustentável.

WPX 
LOCAÇÃO DE EQUIPAMENTOS